



# RESIDENCES DECORATION

LE MAGAZINE  
déco  
design

## SPÉCIAL PARIS

42 PAGES  
D'ADRESSES  
CAPITALES

**CADEAUX**  
La liste de nos envies

**CHAMPAGNE**  
Nos cuvées préférées

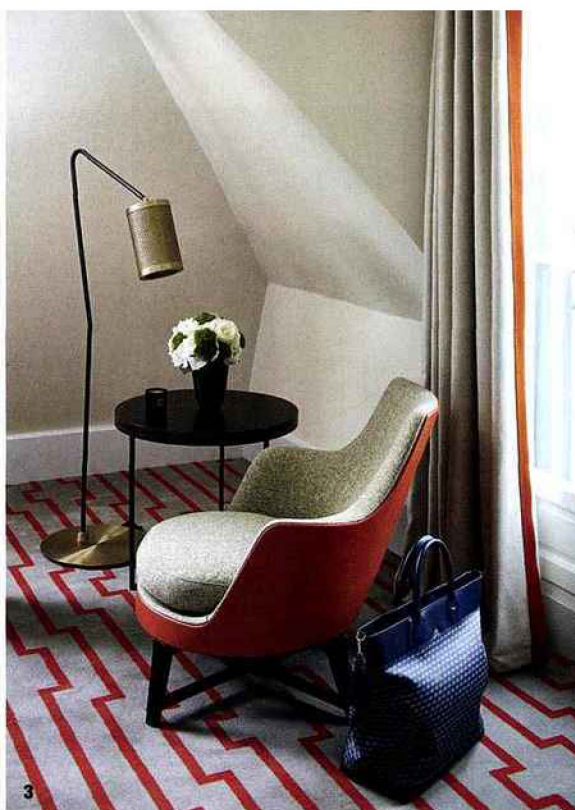
**TENDANCE**  
Décorateurs stars

**BALI,  
ZANZIBAR**  
Spots design

L 14827 - 133 - F: 5,00 € - RD







Pas de deux ou plutôt de trois entre la propriétaire du Montalembert, Anne Jousse, les décorateurs Pascal Allaman et Géraldine Prieur, pour rénover ce bijou Rive Gauche, né en 1926. L'enjeu était de taille et le groupe B. Signature

en l'acquérant l'avait apprécié. Certes, **Le Montalembert** exigeait un sérieux lifting mais en prenant en compte sa longue histoire écrite par des mondes qui s'y côtoient et s'y mélangent. Depuis des lustres, écrivains, éditeurs, stylistes,

mannequins et hommes politiques y élisent domicile, y menant leurs affaires, s'y chuchotent des confidences d'importance. **(1)** Pour personnaliser les chambres et leur donner une allure haussmannienne, Pascal Allaman a

ajouté corniches, moulures et utilisé des matières précieuses : wengé, laiton vieilli, cuir, soie. **(2) & (3)** Le décorateur a aussi dessiné une ligne de meubles et traité la télévision comme un tableau, la hissant sur un chevet et

l'éclairant comme une toile de maître. En revanche, la moquette a été dessinée par Géraldine Prieur. **(4)** Le restaurant, œuvre de Pascal Allaman, qui au départ ne devait revoir que cette partie du 5 \*\*\*\*\*, joue sur la sobriété, la vedette

étant la cuisine précise et légère de David Maroleau. Au piano depuis 9 ans, il connaît les attentes de sa clientèle et joue sur le bio, les céréales, dont l'épeautre, les saveurs venues d'ailleurs. Son tartare de gambas, façon thaïe au bouillon dashi et citronnelle est un must. **(5)** Anne Jousse, séduite par l'univers de Géraldine Prieur et l'ambiance de son showroom, lui a confié la réalisation du lobby, en osmose avec le travail de son confrère. Une réussite où le noyer, le vert et le cuir apportent une note virile, adoucie par la lumière filtrée par les abat-jour en raphia nude. 50 chambres à partir de 265 €. [hotelmontalembert-paris.fr](http://hotelmontalembert-paris.fr).



Photos : Francis Anselot